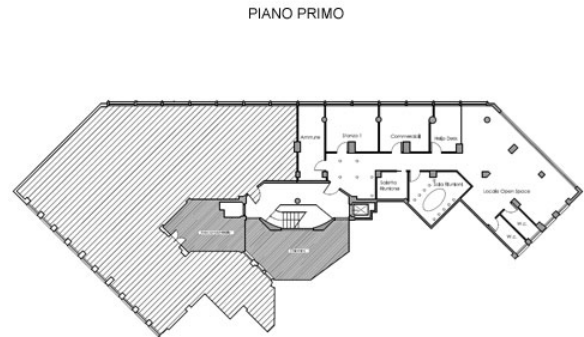
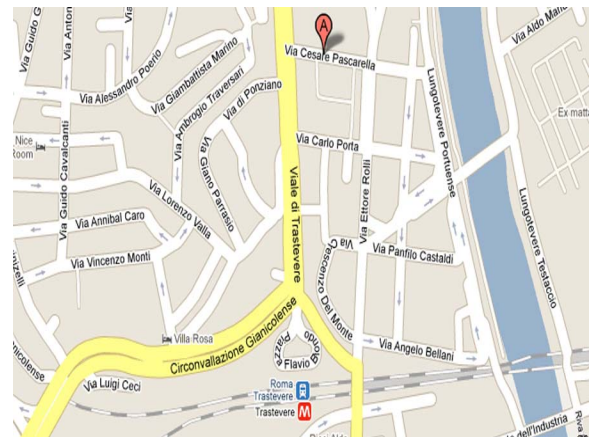


SCHEDA IMMOBILE



VIA PASCARELLA, 31

- Roma – Rione Trastevere
- Ufficio
- 200
- 40mq di archivio
- 16 postazioni lavorative
- Ristrutturato, Cablato
- Immobile locato



Caratteristiche dell'immobile e servizi.

Posto al primo piano di un palazzo nello storico rione di Trastevere, l'ufficio che si sviluppa su una superficie di circa 200 mq è dotato di 16 postazioni lavorative e di ulteriori 40 mq di locali adibiti ad archivio. L'ufficio è cablato e ristrutturato nel rispetto della normativa vigente.

L'ottima collocazione dell'edificio offre un ambiente lavorativo ideale per ogni tipo di attività. L'ufficio si affaccia su via Cesare Pascarella al riparo dai rumori del traffico cittadino. Allo stesso tempo è vicinissimo a viale Trastevere, l'arteria principale del rione, e al ponte Testaccio, punto di collegamento con la zona Ostiense.

All'interno dello stesso stabile si trovano gli uffici imposte e tributi dell'amministrazione provinciale di Roma e poco distante ha sede il distretto sanitario del XVI municipio.

A servizio dell'ufficio è disponibile un comodo ed ampio parcheggio coperto a pagamento.

La zona offre anche la possibilità di un soggiorno d'affari nel vicino Trilussa Palace Hotel, un prestigioso 4 stelle che dispone anche di sale meeting e roof garden con vista.

L'ufficio è a 500 metri a piedi dalla stazione Trastevere ed è servito dalla linea bus n. 170, in partenza dalla stazione Termini. Dalla stazione centrale l'ufficio dista 20 minuti in auto.